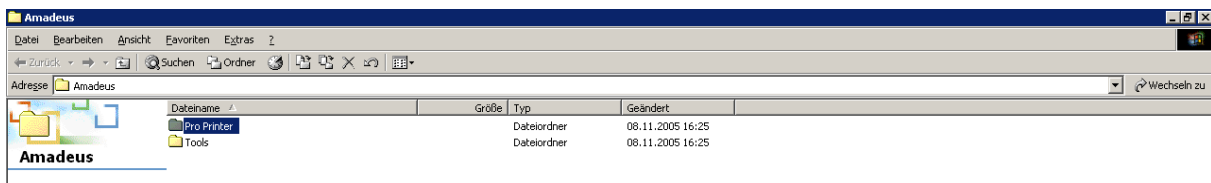


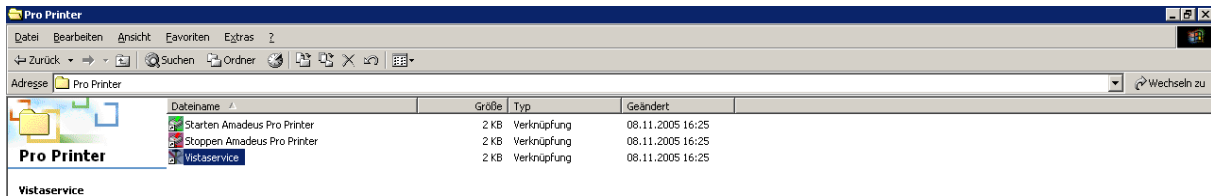
## Amadeus Vista Pro Printer - Einstellungen für Systemdrucker



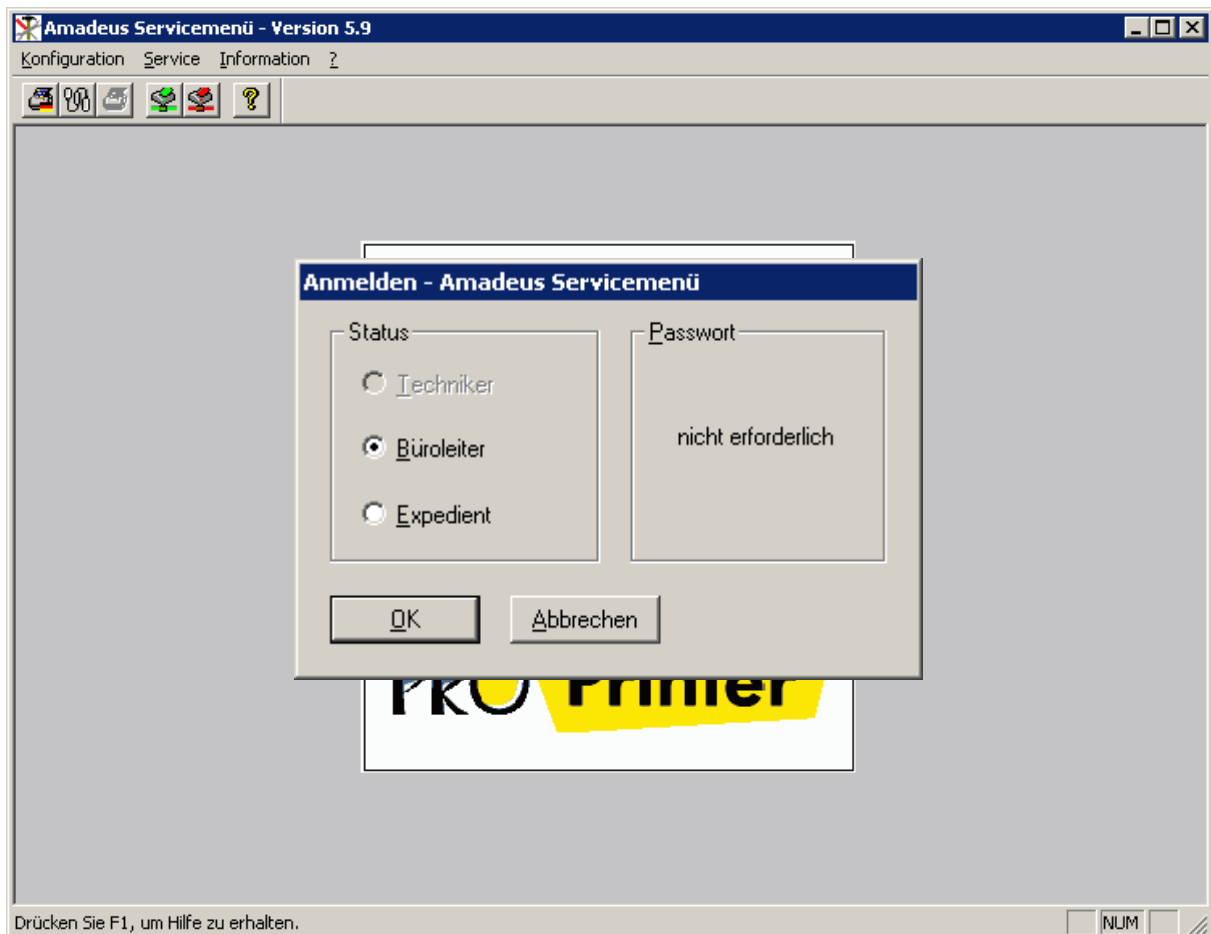
1. Öffnen des Amadeus-Ordner (am Desktop oder über Start / Programme)



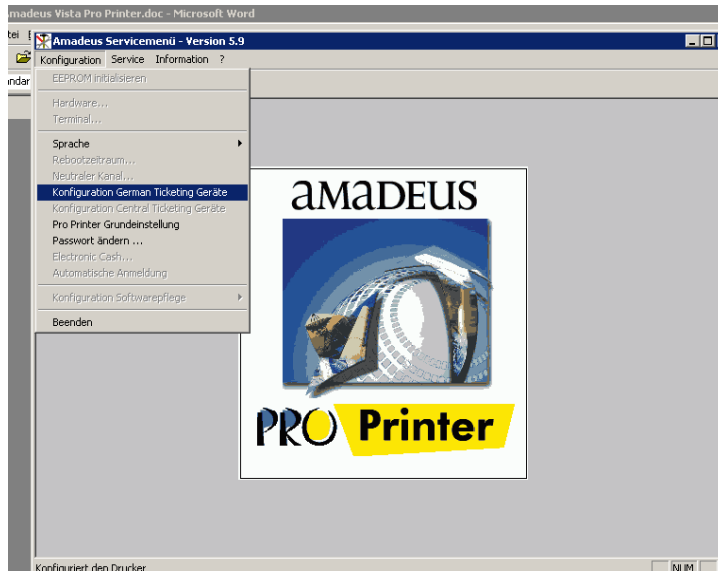
2. Pro Printer öffnen



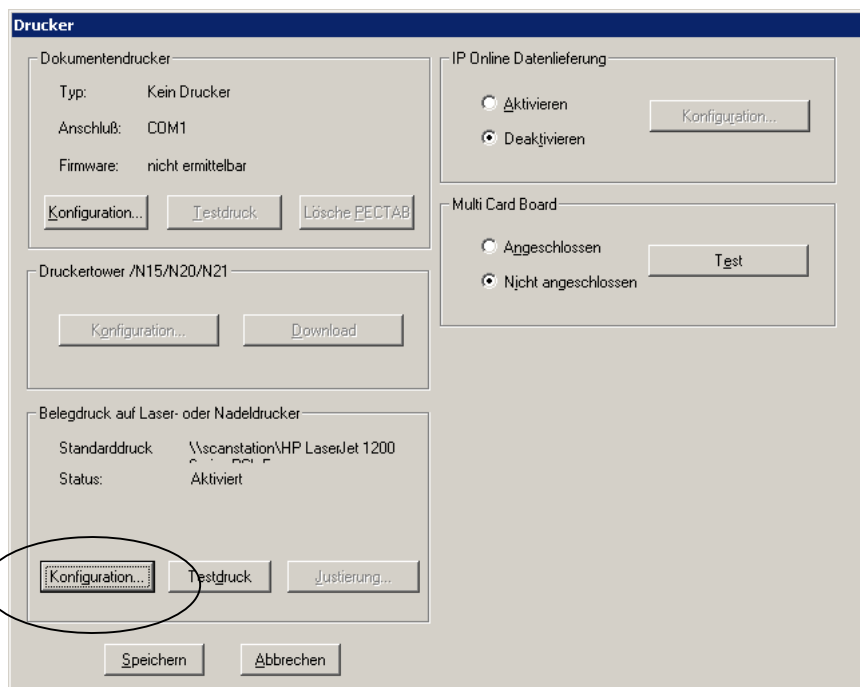
3. Vistaservice öffnen



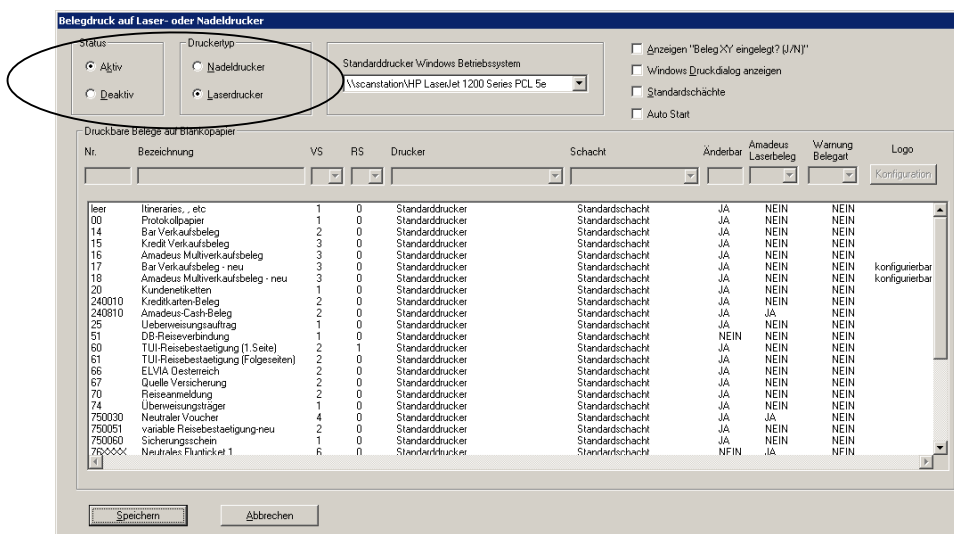
4. Einstieg als Büroleiter oder Expedient wählen und mit OK bestätigen



5. Im Menü Konfiguration den Punkt Konfiguration German Ticketing Geräte wählen

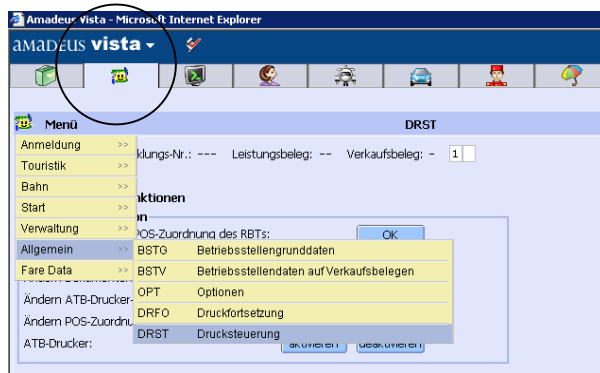


6. Konfiguration / Belegdruck auf Laser- oder Nadeldrucker wählen

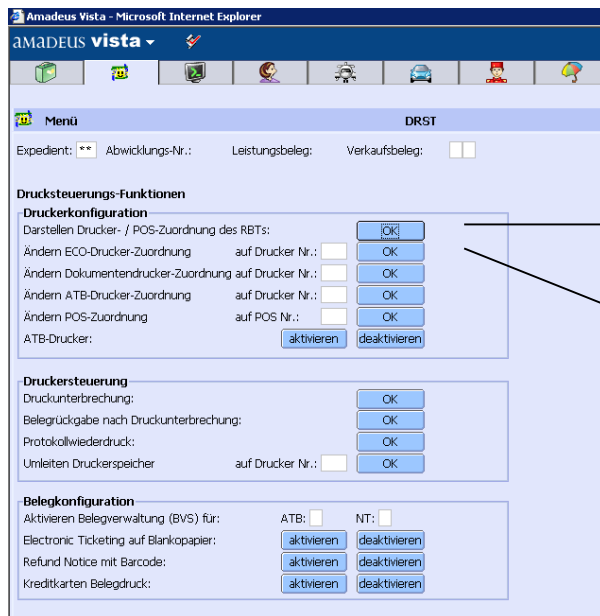


7. Die erforderlichen Einstellungen - Status aktiv / Druckertyp Laserdrucker - speichern

## 8. In der DRST-Maske muss die ECO-Nr. mit der jeweiligen RBT-Nr. übereinstimmen



Die DRST Maske (Drucksteuerung) rufen Sie in Amadeus Vista (Reiter Amadeus Germany) über das Menü Allgemein auf



Über diesen Punkt wird die aktuelle Drucker-Zuordnung angezeigt

Über diesen Punkt kann die ECO-Drucker-Zuordnung entsprechend geändert werden

